

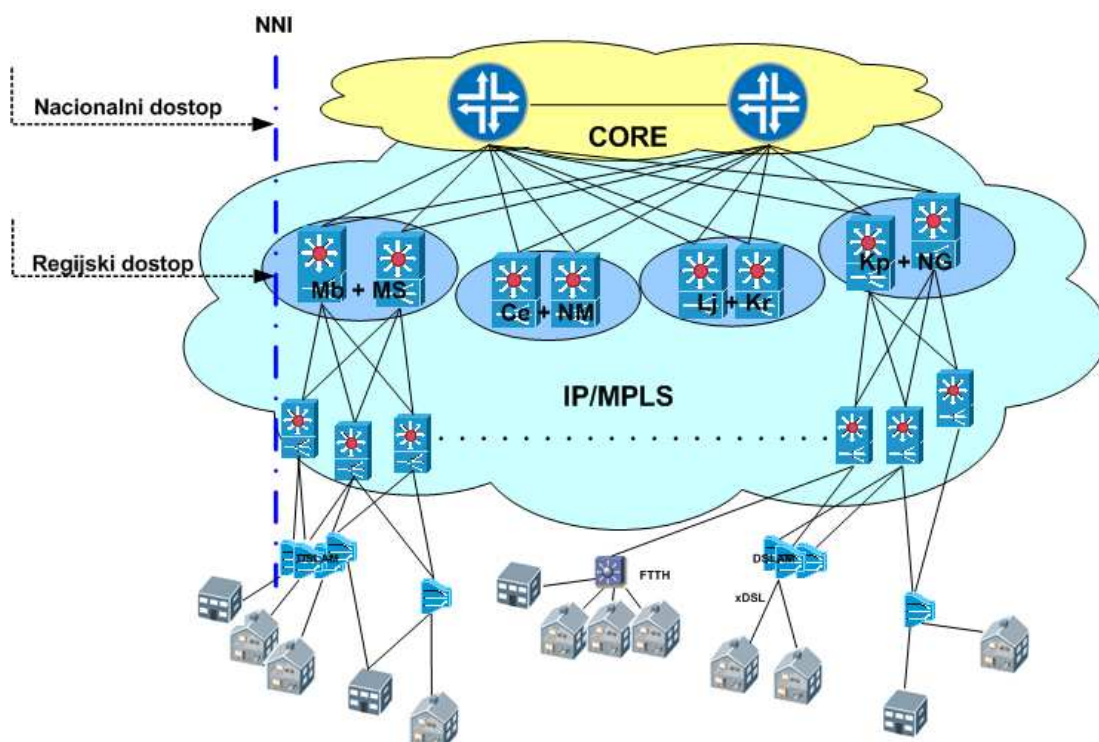
## SPREMEMBE IN DOPOLNITVE VZORČNE PONUDBE ZA ŠIROKOPASOVNI DOSTOP Z BITNIM TOKOM Z DNE 27.3.2019

V okviru poglavja 3. Predmet vzorčne ponudbe, se spremeni podpoglavje 3.1. Operaterski prodajni model za širokopasovni dostop, ki se po novem glasi:

### 3.1. Operaterski prodajni model za širokopasovni dostop

Telekom Slovenije glede na nivo povezovanja operaterja z omrežjem Telekoma Slovenije omogoča naslednja operaterska prodajna modela:

- nacionalni dostop,
- regijski dostop.



Slika 1: Dostop do storitev vzorčne ponudbe

#### 3.1.1. Nacionalni dostop

Telekom Slovenije v primeru nacionalnega dostopa operaterju zagotavlja širokopasovni dostop z bitnim tokom do končnih uporabnikov preko dostopovnega, agregacijskega in jedrnega omrežja.

Povezava med omrežjem Telekoma Slovenije in operaterjem, preko katere operater lahko dostopa do vseh končnih uporabnikov v omrežju Telekoma Slovenije na območju Republike Slovenije, je možna na lokacijah Ljubljana ali Maribor.

Konfiguracijo omrežja Telekom Slovenije izvaja na zahtevo operaterjev po medsebojno usklajeni tehnični rešitvi in v skladu s tehničnimi možnostmi v omrežju. Stroške priprave tehnične rešitve, konfiguracije omrežja in morebitne prestavitve končnih uporabnikov Telekom Slovenije zaračuna operaterju.

### 3.1.2. Regijski dostop

Telekom Slovenije v primeru regijskega dostopa operaterju zagotavlja širokopasovni dostop z bitnim tokom do končnih uporabnikov preko dostopovnega, agregacijskega in jedrnega omrežja na področju posamezne regije.

Omrežje Telekoma Slovenije je razdeljeno na 4 regije: Ljubljana – Kranj, Maribor - Murska Sobota, Celje – Novo mesto, Koper - Nova Gorica.

Operater lahko izbere priključitev na eno ali več izmed štirih regij. Preko posamezne regijske povezave operater lahko dostopa do vseh končnih uporabnikov na posamezni regiji.

Konfiguracijo omrežja Telekom Slovenije izvaja na zahtevo operaterjev po medsebojno usklajeni tehnični rešitvi in v skladu s tehničnimi možnostmi v omrežju. Stroške priprave tehnične rešitve, konfiguracije omrežja in morebitne prestavitve končnih uporabnikov Telekom Slovenije zaračuna operaterju.

## **V okviru poglavja 17. Priloge, se spremeni Priloga 2. Cene in zaračunavanje storitev vzorčne ponudbe, ki se po novem glasi:**

### **Priloga 2: Cene in zaračunavanje storitev vzorčne ponudbe**

Na vse cene se obračuna DDV v skladu z veljavno zakonodajo.

<b>Vzpostavitev širokopasovnega dostopa v omrežju Telekoma Slovenije za posameznega končnega uporabnika.</b>		
<b>Vrsta storitve</b>	<b>Način</b>	<b>Cena v EUR brez DDV</b>
Vzpostavitev širokopasovnega dostopa s posegom na lokaciji končnega uporabnika v dostopovnem bakrenem omrežju	enkratno	45,76
Vzpostavitev širokopasovnega dostopa brez posega na lokaciji končnega uporabnika v dostopovnem bakrenem omrežju	enkratno	26,32
Vzpostavitev širokopasovnega dostopa s posegom na lokaciji končnega uporabnika v dostopovnem optičnem omrežju	enkratno	47,56
Vzpostavitev širokopasovnega dostopa brez posega na lokaciji končnega uporabnika v dostopovnem optičnem omrežju	enkratno	28,11

<b>Priprava za vzpostavitev omrežne priključne točke in omrežne optične priključne točke.</b>		
<b>Vrsta storitve</b>	<b>Način</b>	<b>Cena v EUR brez DDV</b>
Priprava za vzpostavitev omrežne priključne točke in omrežne optične priključne točke se zaračuna poleg vzpostavitve širokopasovnega dostopa, ko je za izvedbo vzpostavitve širokopasovnega dostopa potrebna vzpostavitev omrežne priključne točke in omrežne optične priključne točke.	enkratno	52,64
Vzpostavitev omrežne priključne točke in omrežne optične priključne točke se lahko izvaja izključno		

v primerih, ko obstajajo tehnične možnosti in je dodaten poseg na omrežju s strani Telekoma Slovenije ekonomsko upravičen.

Priprava za vzpostavitev omrežne priključne točke se zaračuna operaterju tudi v primeru preklica naročila ali ko naročilo ne sledi naročilo vzpostavitve širokopasovnega dostopa.

Priprava za vzpostavitev omrežne optične priključne točke se zaračuna operaterju izključno v primeru preklica naročila ali ko naročilo ne sledi naročilo vzpostavitve širokopasovnega dostopa. Kot naročilo vzpostavitve omrežne optične priključne točke se obravnava naročilo pri katerem je ob oddaji naročila izgradnja hišne inštalacijske napeljave v statusu od 7 do 13.

**Zakup povezav širokopasovnega dostopa do končnih uporabnikov v dostopovnem bakrenem omrežju.**

<b>Vrsta storitve</b>		
<b>Mesečna zakupnina za povezavo - paket</b>	<b>Način</b>	<b>Cena v EUR brez DDV</b>
ADSL2+ do 2 Mbit/s/384 kbit/s	mesečno	10,34
ADSL2+ do 4/1 Mbit/s	mesečno	10,34
ADSL2+ do 10/1 Mbit/s	mesečno	10,34
ADSL2+ do 15/1 Mbit/s	mesečno	10,34
ADSL2+ do 20/1 Mbit/s	mesečno	10,34
VDSL2 do 2/1 Mbit/s	mesečno	11,90
VDSL2 do 4/2 Mbit/s	mesečno	12,44
VDSL2 do 10/2 Mbit/s	mesečno	12,98
VDSL2 do 10/5 Mbit/s	mesečno	13,53
VDSL2 do 15/5 Mbit/s	mesečno	14,61
VDSL2 do 20/2 Mbit/s	mesečno	15,15
VDSL2 do 20/10 Mbit/s	mesečno	15,69
VDSL2 do 30/5 Mbit/s	mesečno	16,23
VDSL2 do 30/10 Mbit/s	mesečno	16,77
VDSL2 do 40/10 Mbit/s	mesečno	17,31
VDSL2 do 40/20 Mbit/s	mesečno	17,85
VDSL2 do 60/30 Mbit/s	mesečno	18,39
VDSL2 do 80/40 Mbit/s	mesečno	18,94
ADSL2+/EMX do 1 Mbit/s/256 kbit/s	mesečno	10,34

OPOMBA: V primeru zakupa posamezne povezave širokopasovnega dostopa do končnega uporabnika na obstoječem priključku ISDN BA in PSTN je cena posamezne povezave nižja za 2,50 EUR.

OPOMBA: Paketi ADSL2+ so opredeljeni za tehnično rešitev dostopovne tehnologije ADSL2+, paketi VDSL2 so opredeljeni za tehnično rešitev dostopovne tehnologije VDSL2 in dostopovne tehnologije VDSL2 na skrajšanih bakrenih zankah (FTTC), paketi EMX so opredeljeni za tehnično rešitev dostopovne opreme EMX.

OPOMBA: Vključitev paketa ADSL2+/EMX do 1 Mbit/s/256 kbit/s je možna izključno preko naprave MiniMSAN v omrežje vključene preko bakrene povezave in preko EMX sistema.

OPOMBA: Obstoječi paketi, pri katerih se prenosne hitrosti razlikujejo od paketov z navedenimi prenosnimi hitrostmi, se zaračunajo po cenah najcenejšega paketa, ki omogoča zagotavljanje prenosnih hitrosti v smeri proti uporabniku in v smeri od uporabnika.

OPOMBA: Operaterji lahko na maloprodajnem trgu končnim uporabnikom zagotavljajo tudi pakete s prenosnimi hitrostmi, ki se razlikujejo od prenosnih hitrosti veleprodajnega paketa. Pakete operaterji oblikujejo v okviru posameznega veleprodajnega paketa z ustrezno prenosno hitrostjo neodvisno od Telekoma Slovenije.

OPOMBA: Telekom Slovenije zagotavlja pakete storitev, hitrosti in tehnologij v okviru določenega nabora linijskih profilov. Linijski profili so oblikovani na način, ki omogoča variabilno prilagajanje prenosne hitrosti, pri čemer je prenosna hitrost odvisna od zmogljivosti posamezne povezave. Navedene hitrosti v imenih paketov in linijskih profilih predstavljajo maksimalno prenosno hitrost, ki jo omogoča izbrani linijski profil, in ne predstavlja dejanske prenosne hitrosti posameznega dostopa. Pakete in linijske profile z opredeljeno prenosno hitrostjo in storitvami izbira operater.

<b>Zakup povezav širokopasovnega dostopa do končnih uporabnikov v dostopnem optičnem omrežju.</b>		
<b>Vrsta storitve</b>		
<b>Mesečna zakupnina za povezavo - paket</b>	<b>Način</b>	<b>Cena v EUR brez DDV</b>
FTTx do 10/2 Mbit/s	mesečno	13,62
FTTx do 10/10 Mbit/s	mesečno	15,03
FTTx do 20/20 Mbit/s	mesečno	15,38
FTTx do 30/30 Mbit/s	mesečno	15,73
FTTx do 50/20 Mbit/s	mesečno	15,73
FTTx do 50/50 Mbit/s	mesečno	16,43
FTTx do 100/20 Mbit/s	mesečno	16,43
FTTx do 100/40 Mbit/s	mesečno	16,85
FTTx do 100/100 Mbit/s	mesečno	19,24
FTTx do 200/40 Mbit/s	mesečno	18,89
FTTx do 200/100 Mbit/s	mesečno	21,34
FTTx do 300/40 Mbit/s	mesečno	20,29
FTTx do 300/100 Mbit/s	mesečno	23,45
FTTx do 300/300 Mbit/s	mesečno	30,47
FTTx do 350/40 Mbit/s	mesečno	20,64
FTTx do 350/100 Mbit/s	mesečno	23,98
FTTx do 1Gbit/s/40 Mbit/s	mesečno	27,31
FTTx do 1Gbit/s/100 Mbit/s	mesečno	30,47
<p>OPOMBA: Paketi FTTx so opredeljeni za tehnične rešitve dostopovne tehnologije FTTH v načinu točka – točka (P2P), dostopovne tehnologije GPON – FTTH v načinu točka – več točk (P2MP), dostopovne vectoring tehnologije G.Fast na skrajšanih bakrenih zankah in na lokaciji končnega uporabnika (FTTdp), dostopovne tehnologije Ethernet na lokaciji končnega uporabnika (FTTB).</p> <p>OPOMBA: Na dostopovni vectoring tehnologiji G.Fast na skrajšanih bakrenih zankah in na lokaciji končnega uporabnika (FTTdp) Telekom Slovenije ne zagotavlja paketov FTTx do 300/300 Mbit/s, FTTx do 1Gbit/s/40 Mbit/s in FTTx do 1Gbit/s/100 Mbit/s.</p> <p>OPOMBA: Vključitev in zakup paketov višjih od FTTx do 100/100 Mbit/s je možno zagotavljati za omejeno število končnih uporabnikov in na geografsko omejenih območjih.</p> <p>OPOMBA: Obstoječi paketi, pri katerih se prenosne hitrosti razlikujejo od paketov z navedenimi prenosnimi hitrostmi, se zaračunajo po cenah najcenejšega paketa, ki omogoča zagotavljanje prenosnih hitrosti v smeri proti uporabniku in v smeri od uporabnika.</p> <p>OPOMBA: Operaterji lahko na maloprodajnem trgu končnim uporabnikom zagotavljajo tudi pakete s prenosnimi hitrostmi, ki se razlikujejo od prenosnih hitrosti veleprodajnega paketa. Pakete operaterji oblikujejo v okviru posameznega veleprodajnega paketa z ustrezno prenosno hitrostjo neodvisno od Telekoma Slovenije.</p> <p>OPOMBA: Telekom Slovenije zagotavlja pakete storitev, hitrosti in tehnologij v okviru določenega nabora linijskih profilov. Linijski profili so oblikovani na način, ki omogoča variabilno prilagajanje prenosne hitrosti, pri čemer je prenosna hitrost odvisna od zmogljivosti posamezne povezave. Navedene hitrosti v imenih paketov in linijskih profilih predstavljajo maksimalno prenosno hitrost, ki jo omogoča izbrani linijski profil, in ne predstavlja dejanske prenosne hitrosti posameznega dostopa. Pakete in linijske profile z opredeljeno prenosno hitrostjo in storitvami izbira operater.</p>		

<b>Dodatek k mesečni zakupnini za povezave širokopasovnega dostopa do končnih uporabnikov v dostopnem bakrenem in optičnem omrežju za posamezne povezave - pakete, ko BRAS zagotavlja Telekom Slovenije.</b>		
<b>Vrsta storitve</b>	<b>Način</b>	<b>Cena v EUR brez DDV</b>
Dodatek k mesečni zakupnini za posamezno povezavo - paket	mesečno	0,30

**Dodatek k mesečni zakupnini za povezave širokopasovnega dostopa do končnih uporabnikov v dostopovnem bakrenem omrežju za posamezne povezave - pakete, ko CPE opremo zagotavlja Telekom Slovenije.**

Vrsta storitve	Način	Cena v EUR brez DDV
Dodatek k mesečni zakupnini za posamezno povezavo - paket	mesečno	1,72

**Zakup kapacitet za storitev internet, poslovni internet, IP televizije – unicast način prenosa, IP televizije – multicast način prenosa in IP telefonije v dostopovnem, agregacijskem in jedrnem omrežju Telekoma Slovenije.**

Vrsta storitve		Regijski dostop	Nacionalni dostop
Mesečna zakupnina za kapaciteto 1 Gbit/s	Način	Cena v EUR brez DDV	Cena v EUR brez DDV
Internet	mesečno	1.159,20	1.247,49
Poslovni internet	mesečno	1.309,90	1.409,67
IP televizija – unicast način prenosa	mesečno	1.387,52	1.469,90
IP televizija – multicast način prenosa	mesečno	1.529,90	1.529,90
IP telefonija	mesečno	1.564,79	1.745,32

Zakup kapacitet za storitev internet, poslovni internet, IP televizijo – unicast način prenosa, IP televizije – multicast način prenosa in IP telefonijo v dostopovnem, agregacijskem in jedrnem omrežju Telekoma Slovenije se zaračunava po metodi 95th percentile burstable billig. Pri tem se ugotavlja vsota zasedenosti vseh povezav ob 95. percentilu največje obremenitve, ob rednem spremljanju zasedenosti v obdobju enega meseca, zaokroženo navzgor na najbližjo kapaciteto s korakom po 10 Mbit/s. Cena velja za posamezen Gbit/s.

**Priključnina za povezavo med robnimi napravami Telekoma Slovenije in robnimi napravami operaterja – povezava znotraj zgradbe.**

Vrsta storitve	Način	Cena v EUR brez DDV
Vzpostavitev	enkratno	249,13

Kapaciteta vmesnika se določi glede na tehnično razpoložljivosti opreme Telekoma Slovenije.

**Zakup povezave med robnimi napravami Telekoma Slovenije in robnimi napravami operaterja - povezava znotraj zgradbe.**

Vrsta storitve	Enota mere	Cena v EUR brez DDV
<b>Mesečna zakupnina za posamezno povezavo</b>		
1 Gbit/s	do 60m	51,30
10 Gbit/s	do 60m	195,80

**Priključnina za povezavo med robnimi napravami Telekoma Slovenije in robnimi napravami operaterja – povezava izven zgradbe.**

Vrsta storitve	Način	Cena v EUR brez DDV
Vzpostavitev	enkratno	274,20

Kapaciteta vmesnika se določi glede na tehnično razpoložljivosti opreme Telekoma Slovenije.

**Zakup povezave med robnimi napravami Telekoma Slovenije in robnimi napravami operaterja - povezava izven zgradbe.**

Naziv storitve	Enota mere	Cena v EUR brez DDV
<b>Mesečna zakupnina</b>		
Mesečna zakupnina za fizične razdalje do vključno 2 km	1Gbit/s	236,36
Mesečna zakupnina za fizične razdalje od 2km do vključno	1Gbit/s	422,36

5 km		
Mesečna zakupnina za vsak dodatni km fizične razdalje nad 5 km do 10 km	1Gbit/s	101,08
Mesečna zakupnina za fizične razdalje do vključno 2 km	10Gbit/s	380,86
Mesečna zakupnina za fizične razdalje od 2km do vključno 5 km	10Gbit/s	566,86
Mesečna zakupnina za vsak dodatni km fizične razdalje nad 5 km	10Gbit/s	101,08

**Vzpostavitev logičnega omrežja operaterja v dostopovnem, agregacijskem in jedrnem omrežju Telekoma Slovenije za posamezno storitev.**

Vrsta storitve	Način	Cena v EUR brez DDV
Vzpostavitev logičnega omrežja za posamezno storitev	enkratno	3.494,61

**Vzpostavitev logičnega omrežja operaterja v dostopovnem, agregacijskem in jedrnem omrežju Telekoma Slovenije za vsako dodatno (drugo ali več) posamezno storitev, ki se izvaja istočasno z vzpostavitvijo logičnega omrežja za posamezno storitev za posameznega operaterja.**

Vrsta storitve	Način	Cena v EUR brez DDV
Vzpostavitev logičnega omrežja za posamezno dodatno storitev	enkratno	2.391,05

**Vzpostavitev logične povezave na obstoječi medoperaterski povezavi za posamezno storitev.**

Vrsta storitve	Način	Cena v EUR brez DDV
Vzpostavitev logične povezave	enkratno	67,39

**Preveritev kapacitet za vključitev širokopasovnega dostopa.**

Vrsta storitve	Način	Cena v EUR brez DDV
Preveritev	enkratno	7,19

Preveritev se zaračuna pod pogoji vzorčne ponudbe.

**Preklic naročila vključitve širokopasovnega dostopa.**

Vrsta storitve	Način	Cena v EUR brez DDV
Preklic naročila vključitve širokopasovnega dostopa, ko aktivnost vključitve še ni v izvedbi (dodeljena monterju).	enkratno	7,19

**Sprememba tehnologije v dostopovnem bakrenem omrežju.**

Vrsta storitve	Način	Cena v EUR brez DDV
Sprememba tehnologije na posameznem širokopasovnem dostopu v dostopovnem bakrenem omrežju	enkratno	22,72

Sprememba tehnologije na posameznem širokopasovnem dostopu v dostopovnem bakrenem omrežju se zaračuna v primeru, ko sprememba zahteva poseg na funkcijski lokaciji.

**Izključitev širokopasovnega dostopa.**

Vrsta storitve	Način	Cena v EUR brez DDV
Izključitev posameznega širokopasovnega dostopa	enkratno	8,98

Izključitev posameznega širokopasovnega dostopa ne predvideva posega na lokaciji končnega uporabnika.

<b>Dostop do omrežne priključne točke.</b>		
<b>Vrsta storitve</b>	<b>Način</b>	<b>Cena v EUR brez DDV</b>
Naročilo ogleda omrežne priključne točke na lokaciji končnega uporabnika	enkratno	34,98
Zaposleni Telekoma Slovenije bo za vsa želena naknadna opravila na lokaciji omrežne priključne točke ob dogovorjenem terminu čakal 0,5 ure.		

<b>Oprema Telekoma Slovenije pri končnem uporabniku ob izključitvi.</b>		
<b>Vrsta storitve</b>	<b>Način</b>	<b>Cena v EUR brez DDV</b>
CPE oprema	enkratno	19,25
Optična zaključna enota (ONT)	enkratno	29,05
CPE oprema pri končnem uporabniku ob izključitvi se zaračuna v primeru, da je na širokopasovnem dostopu, ki se izključuje na lokaciji končnega uporabnika vključena CPE oprema last Telekoma Slovenije in jo operater v roku šestdeset (60) dni od dneva izključitve ne dostavi Telekomu Slovenije. Optična zaključna enota (ONT) na GPON dostopovni tehnologiji pri končnem uporabniku, ki je last Telekoma Slovenije, se zaračuna v primeru izključitve širokopasovnega dostopa, pri kateri ne gre za prehod na drugega operaterja na GPON dostopovni tehnologiji v omrežju Telekoma Slovenije in jo operater v roku šestdeset (60) dni od dneva izključitve ne dostavi Telekomu Slovenije.		

### **Cene delovnih ur in prevozov**

Delovne ure se obračunavajo po sledečem principu:

- tehnična dela za delo delavca s III. do V. stopnjo izobrazbe
- strokovna dela za delo delavca s VI. stopnjo izobrazbe ali več

Najmanjša obračunska enota za delo je 0,5 ure.

Porabljen čas delavcev med prevozom se obračuna po dejansko porabljenem času.

<b>Delovne ure za delo od ponedeljka do sobote med 7:00 in 20:00</b>		
<b>Vrsta storitve</b>	<b>Enota mere</b>	<b>Cena v EUR brez DDV</b>
Tehnična dela	ura	21,56
Strokovna dela	ura	30,65

<b>Intervencijske delovne ure in delovne ure za delo od ponedeljka do sobote med 20:00 in 7:00, nedelja in prazniki</b>		
<b>Vrsta storitve</b>	<b>Enota mere</b>	<b>Cena v EUR brez DDV</b>
Tehnična dela	ura	29,46
Strokovna dela	ura	41,89

<b>Prevozi</b>		
<b>Vrsta storitve</b>	<b>Enota mere</b>	<b>Cena v EUR brez DDV</b>
I. kategorija vozil (osebna vozila)	kilometer	0,30

### **Cene ostalih storitev**

Za storitve, ki niso posebej opredeljene v vzorčni ponudbi, se uporablja javno objavljene cene Telekoma Slovenije, objavljene na spletni strani [www.telekom.si](http://www.telekom.si) ali veljavne oziroma ponujene cene Telekoma Slovenije. Če storitve tudi tam niso opredeljene, se cene določijo po dogovoru med strankama.